



PARQUE
**LAGUNA
VERDE**

**Espacio
naturaleza y comodidad
para vivir como quieres**

Entrega Inmediata

📍 Calle Doctor Manuel Rioseco #900, Los Ángeles.

**Departamentos de
2 y 3 dormitorios**

urbani



Amplios espacios
precios irrepetibles

Ubicado en Los Ángeles

Cercano a:

- Supermercado **Lider**.
- Estación de servicentro **Shell** y **Copec**.
- Colegio **San Gabriel Arcángel**.
- Terminal de **buses Turbus**.
- Street center **Sor Vicenta**.

 Calle Doctor Manuel Rioseco #900, Los Ángeles.




Tipologías y terminaciones

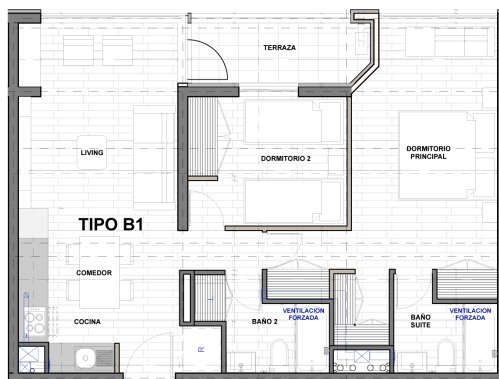
Torre D

- ▶ Ventanas termopanel folio madera.
- ▶ Piso vinílico con núcleo de madera.
- ▶ Rac incorporado en el living.
- ▶ Cubierta de cuarzo.
- ▶ Cocina integrada.
- ▶ Cocina equipada con horno, campana y encimera.






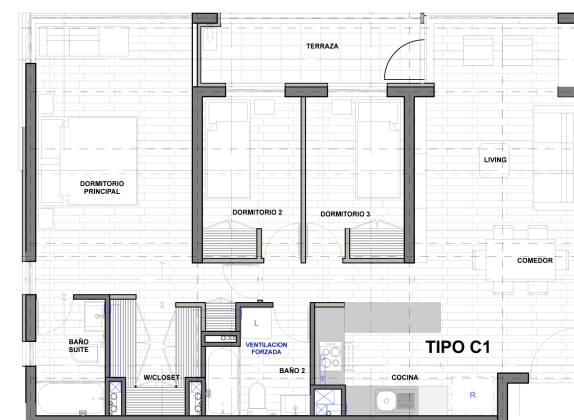
Modelo A1 | 2D + 2B

-  Superficie útil **67,89 m²**
-  Superficie terraza **2,18 m²**
-  Superficie total **70,07 m²**






Modelo B1 | 2D + 2B

-  Superficie útil **67,86 m²**
-  Superficie terraza **2,77 m²**
-  Superficie total **70,63 m²**



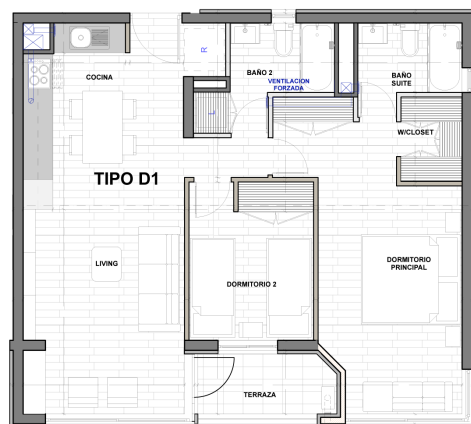
Modelo C1 | 3D + 2B

-  Superficie útil **86,02 m²**
-  Superficie terraza **3,44 m²**
-  Superficie total **89,46 m²**

Tipologías y terminaciones

Torre C

- ▶ Ventanas termopanel folio madera.
- ▶ Piso vinílico con núcleo de madera.
- ▶ Rac incorporado en el living.
- ▶ Cubierta de cuarzo.
- ▶ Cocina integrada.
- ▶ Cocina equipada con horno, campana y encimera.



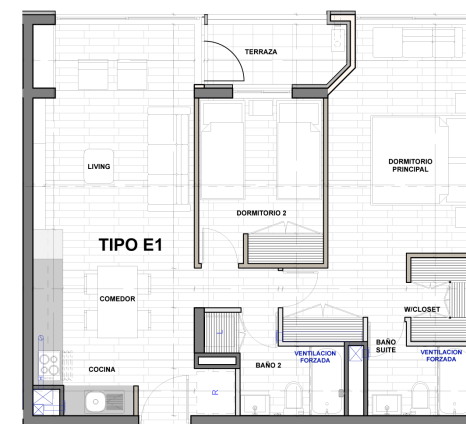
Modelo D1 | 2D + 2B

- Superficie útil **72,9 m²**
- Superficie terraza **2,18 m²**
- Superficie total **75,08 m²**



Modelo D2 | 2D + 2B

- Superficie útil **72,74 m²**
- Superficie terraza **2,18 m²**
- Superficie total **74,52 m²**



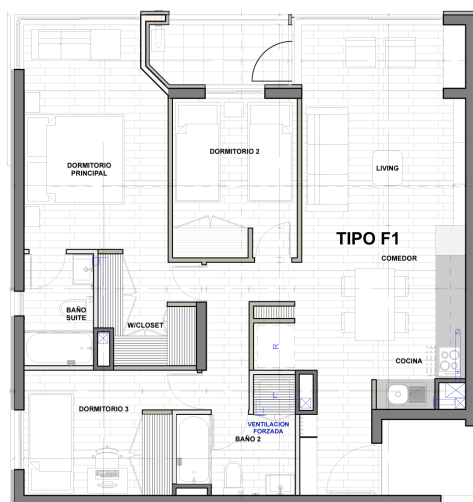
Modelo E1 | 2D + 2B

- Superficie útil **70,54 m²**
- Superficie terraza **2,18 m²**
- Superficie total **72,7 m²**

Tipologías y terminaciones

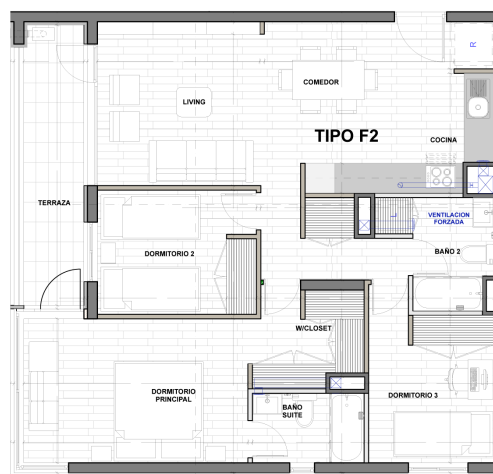
Torre C

- ▶ Ventanas termopanel folio madera.
- ▶ Piso vinílico con núcleo de madera.
- ▶ Rac incorporado en el living.
- ▶ Cubierta de cuarzo.
- ▶ Cocina integrada.
- ▶ Cocina equipada con horno, campana y encimera.



Modelo F1 | 3D + 2B

- Superficie útil **83,9 m²**
- Superficie terraza **2,18 m²**
- Superficie total **86,08 m²**



Modelo F2 | 3D + 2B

- Superficie útil **83,28 m²**
- Superficie terraza **3,71 m²**
- Superficie total **86,99 m²**

Equipamiento del proyecto



Piscina



Salón gourmet



Bicicletero



Gimnasio



Acceso controlado



Quincho panorámico



urbani.



PARQUE
LAGUNA
VERDE



urbani.



PARQUE
LAGUNA
VERDE



urbani.



PARQUE
LAGUNA
VERDE



urbani.



PARQUE
**LAGUNA
VERDE**



urbani.



PARQUE
LAGUNA
VERDE



urbani.



PARQUE
LAGUNA
VERDE



PARQUE
LAGUNA
VERDE

 ventas@urbani.cl

 www.urbani.cl

Las imágenes, planos, textos y medidas contenidas en este material gráfico son referenciales, por lo que no representan la realidad del proyecto ni constituyen parte de un documento legal relacionado con esta propiedad. Lo anterior se informa en virtud de lo señalado en la Ley No 16.472. Inmobiliaria Urbani se reserva el derecho a hacer modificaciones y mejoras al proyecto. Valores sujetos a disponibilidad. Para más información visita www.urbani.cl