

PLAZA VICTORIA
EDIFICIO

Entrega Inmediata

Departamentos

1, 2 y 3

dormitorios

Conectividad y equipamiento
en el centro de Chillán.

urbani



Ubicado en el centro de Chillán

 Calle Maipón #255

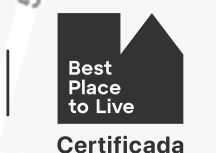
Proyecto cercano a:

- Mall Arauco Chillán.
- Estación de Trenes.
- Plaza de Armas.
- Supermercados.
- Banco Estado y BCI.

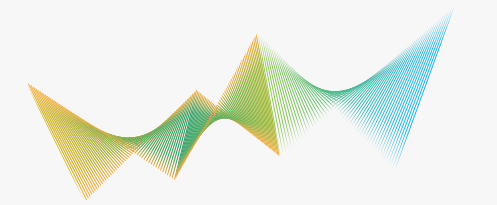

PLAZA VICTORIA
EDIFICIO



urbani



urbani.



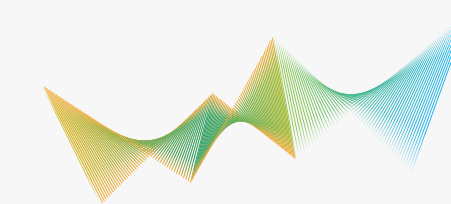
PLAZA VICTORIA
EDIFICIO



Equipamiento del proyecto

Quincho panorámico ♦ Piscina ♦ Salón de eventos
Lavandería ♦ Cowork

urbani.



PLAZA VICTORIA
EDIFICIO

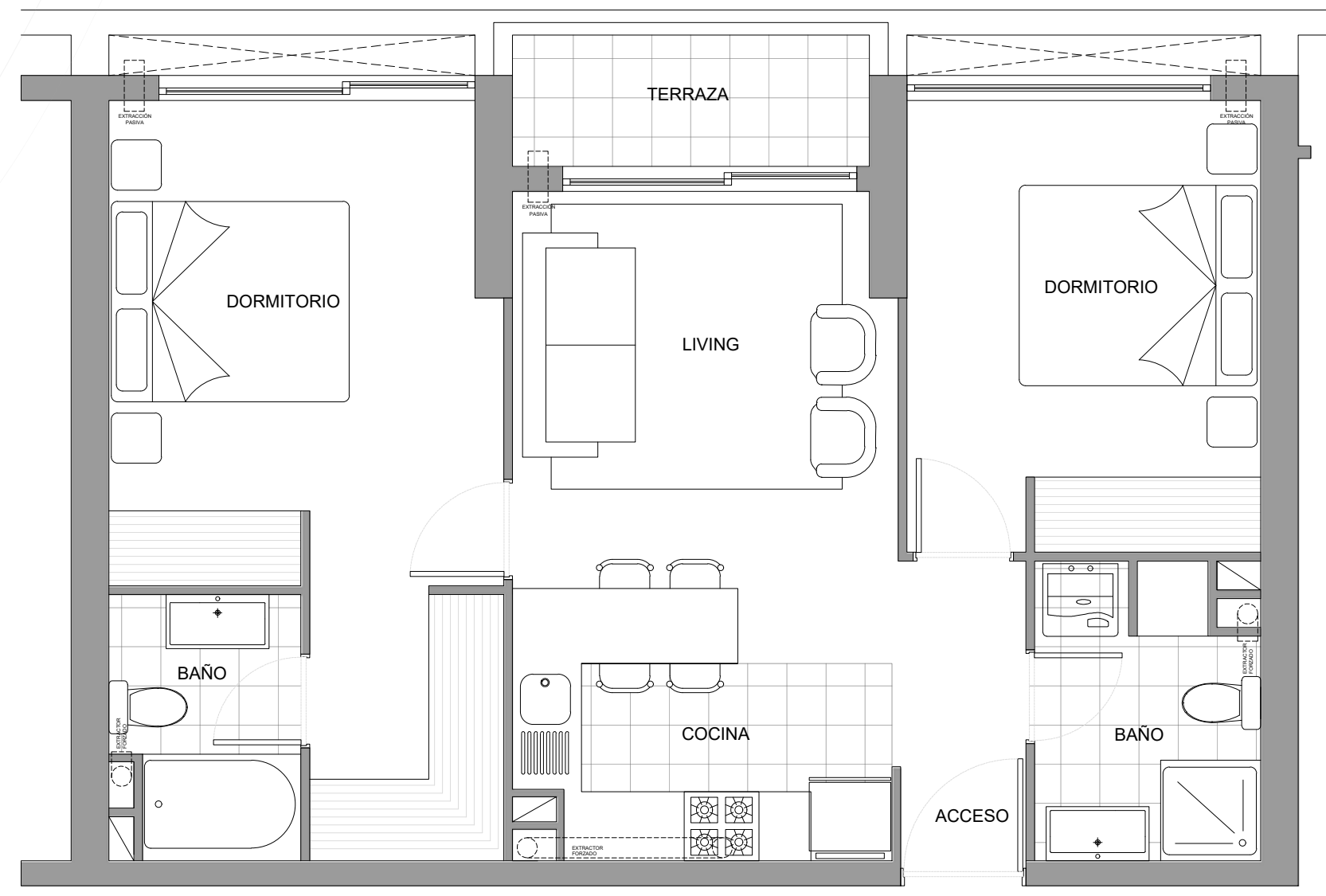


Terminaciones del proyecto

- Ventanas de PVC y vidrios termopanel.
- Piso flotante en todo el departamento.
- Central de agua caliente.

- Calefacción eléctrica
- Cocina equipada.

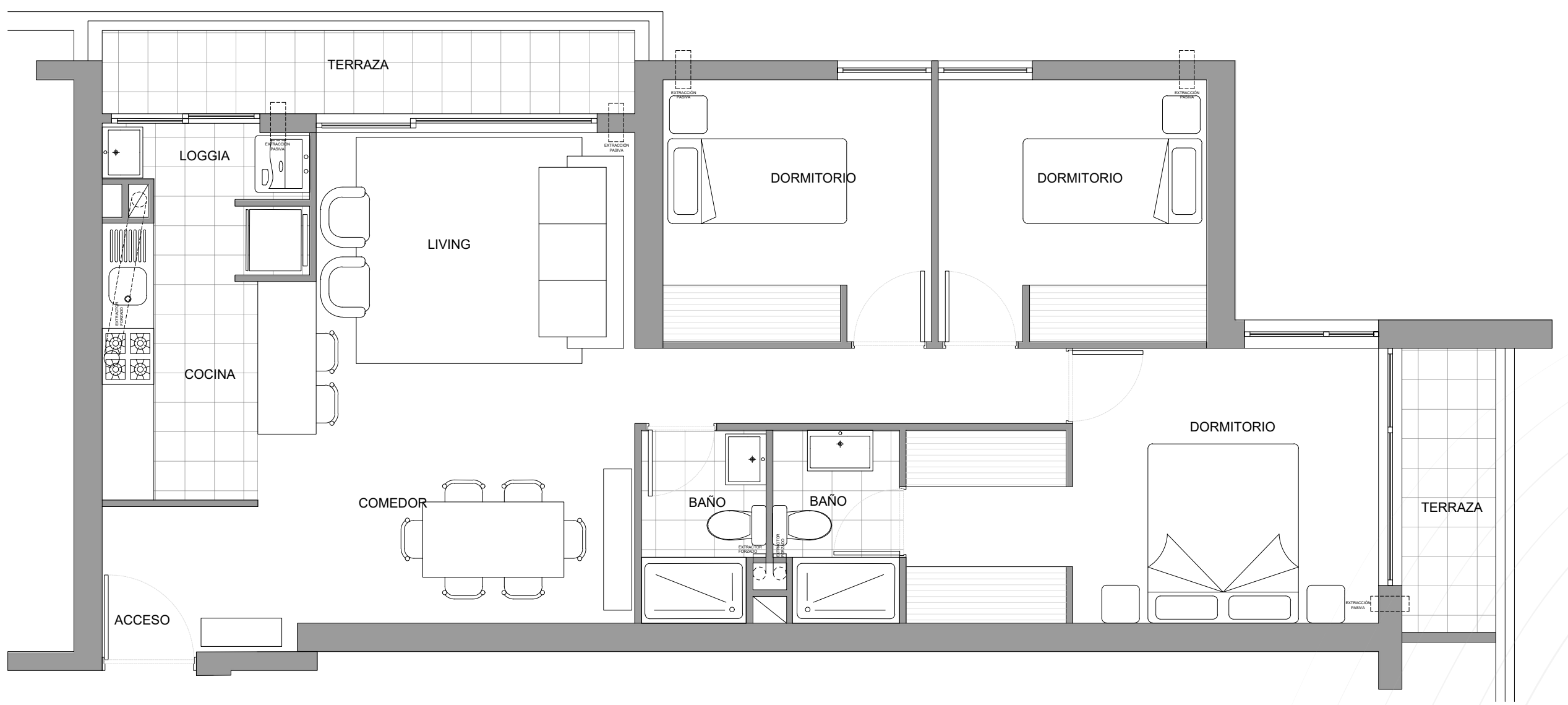
Modelo Tipo C



2D + 2B

Superficie interior: 58,71 m²
Superficie terraza: 3,87 m²
Superficie total: 62,58 m²

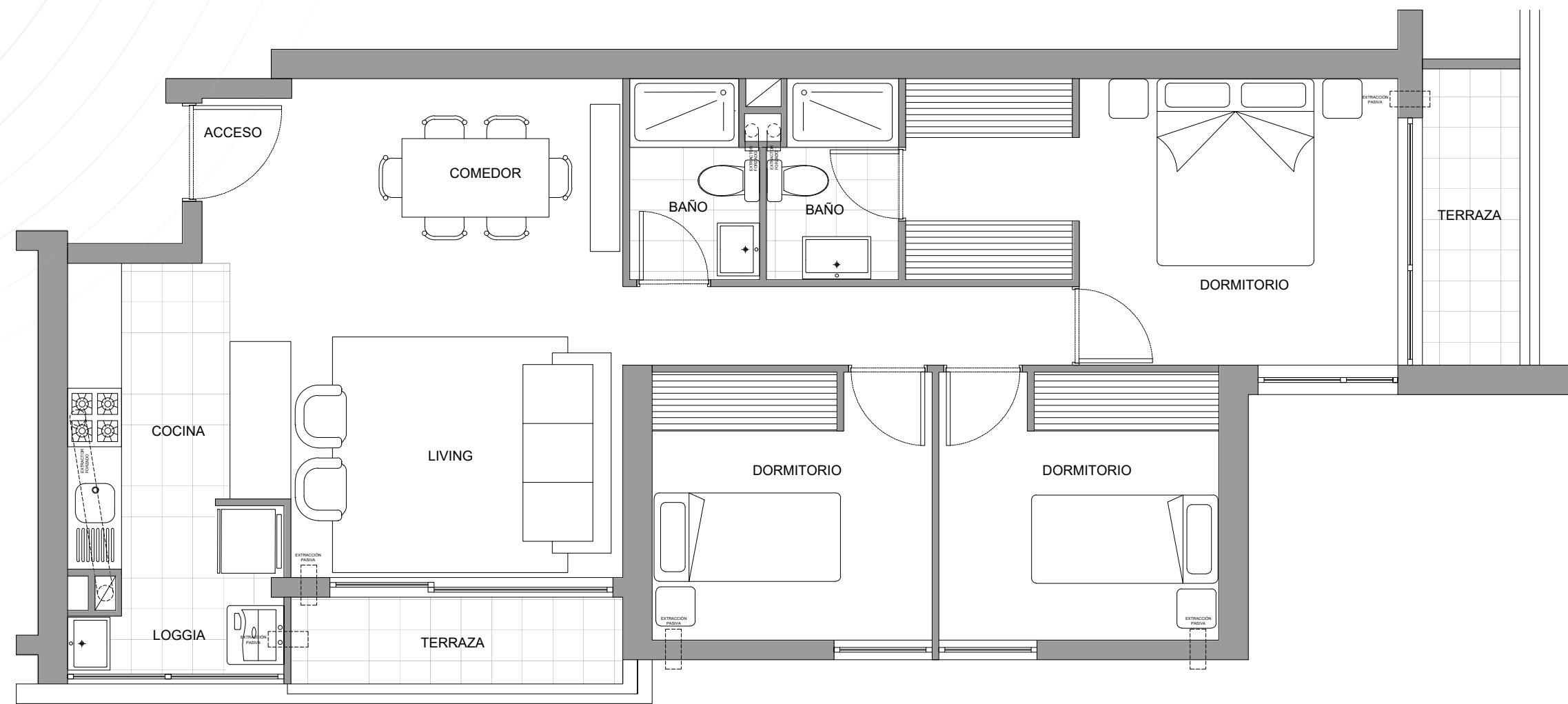
Modelo Tipo D



3D + 2B

Superficie interior: 77,67 m²
Superficie terraza: 10,42 m²
Superficie total: 88,10 m²

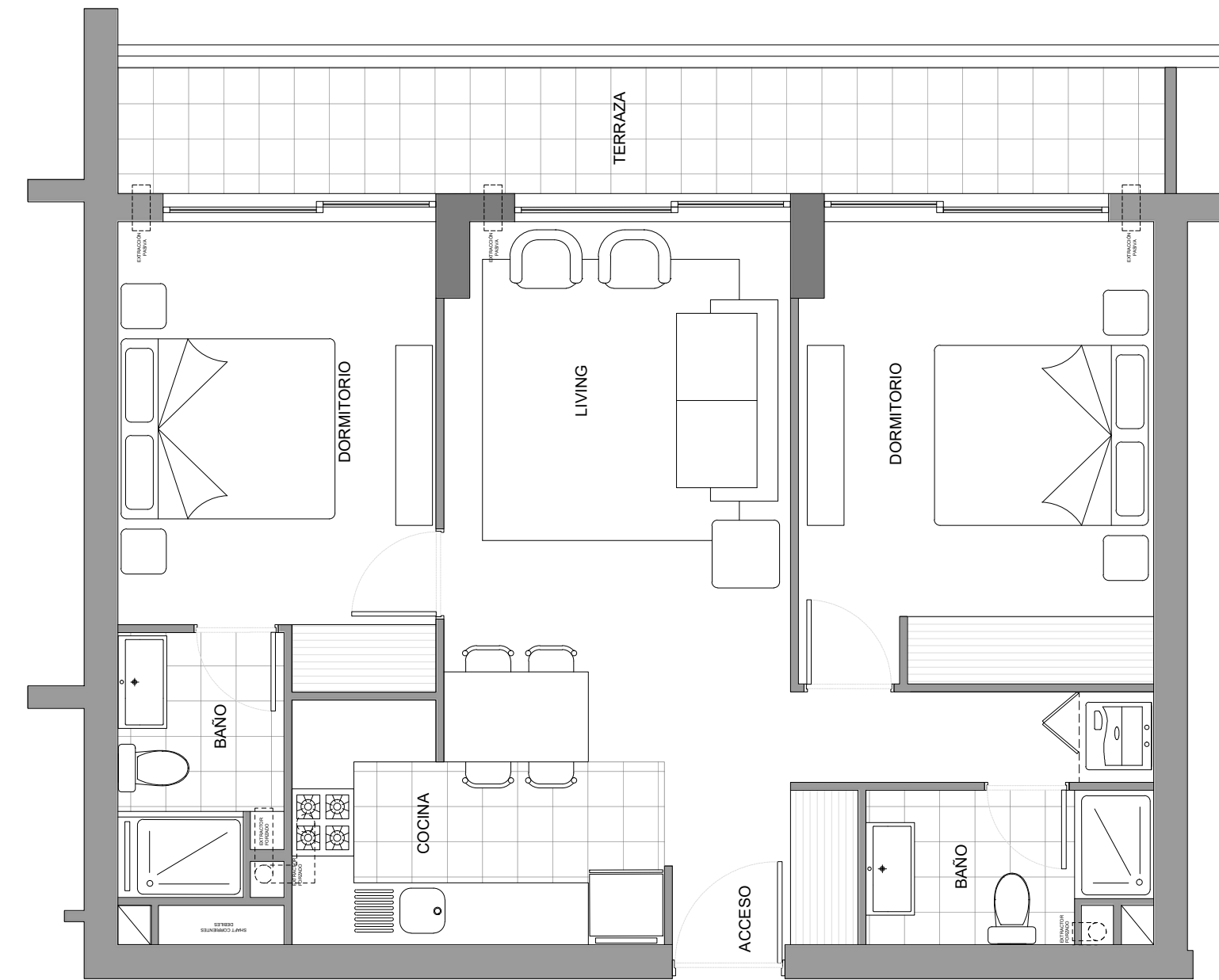
Modelo Tipo E



3D + 2B

Superficie interior: 76,88 m²
 Superficie terraza: 7,82 m²
 Superficie total: 84,70 m²

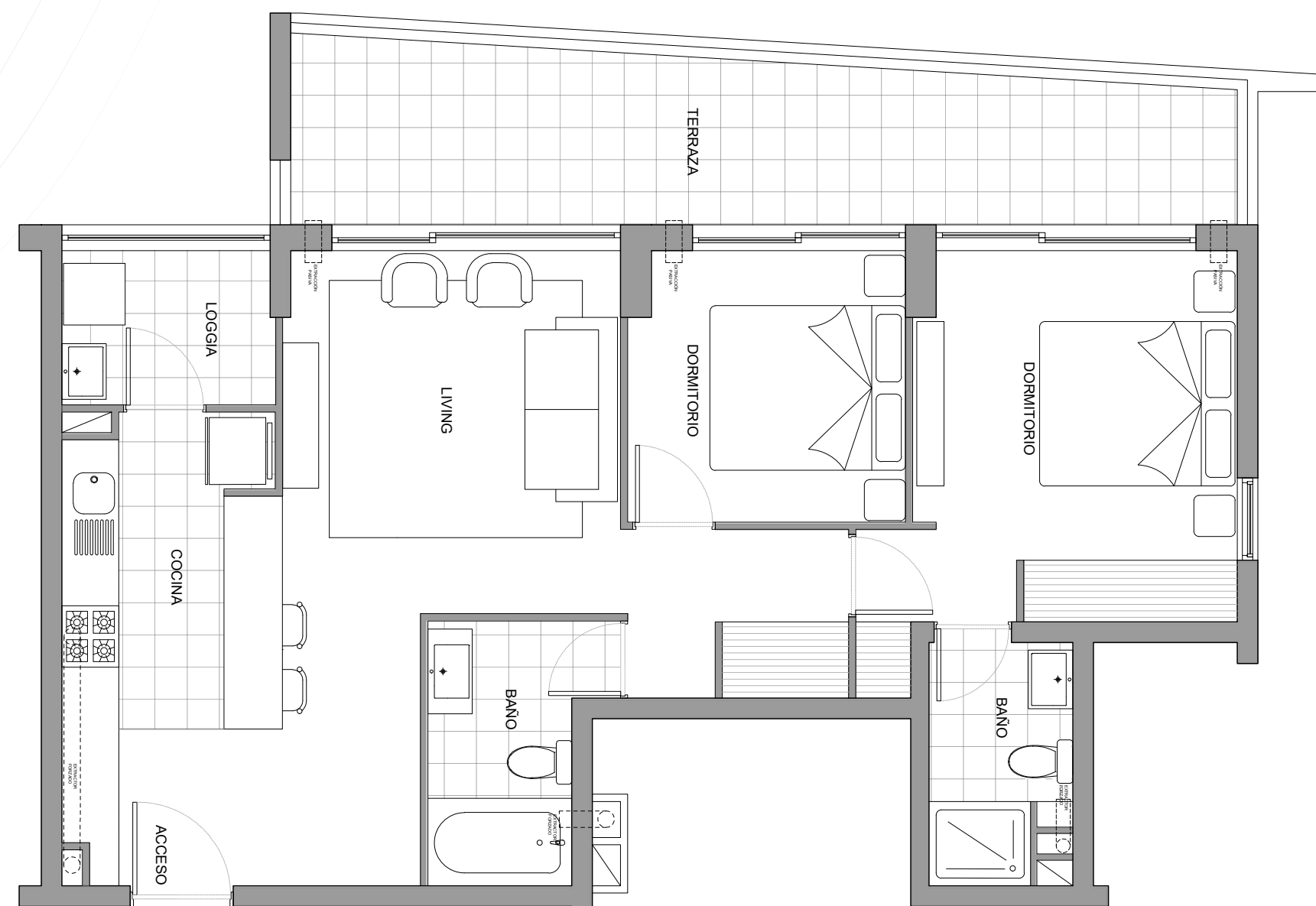
Modelo Tipo G



2D + 2B

Superficie interior: 65,26 m²
 Superficie terraza: 12,64 m²
 Superficie total: 77,80 m²

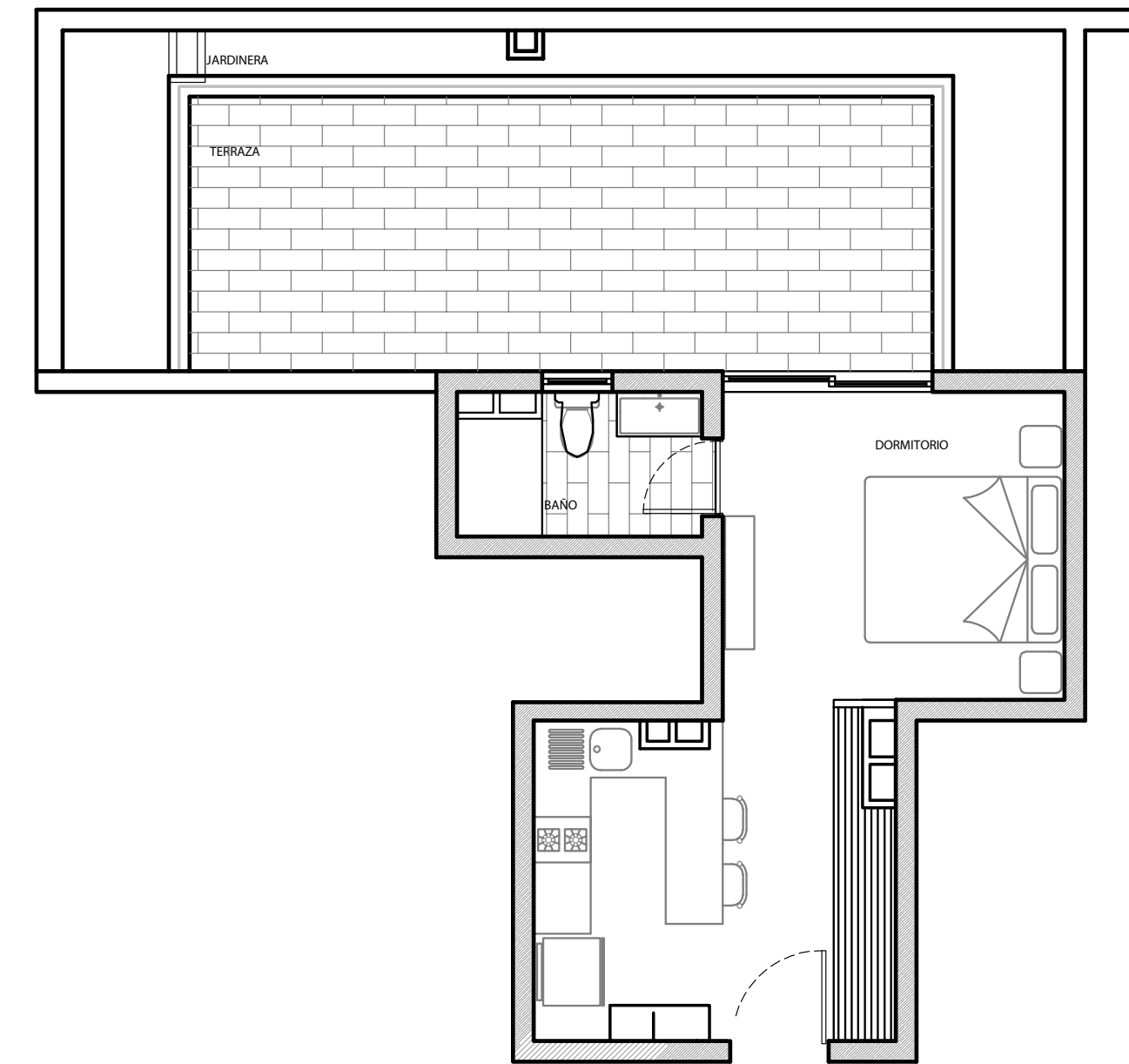
Modelo Tipo K2



2D + 2B

Superficie interior: 66,16 m²
Superficie terraza: 17,80 m²
Superficie total: 83,34 m²

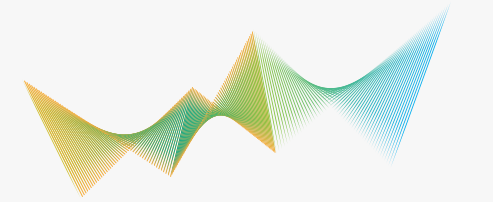
Modelo Tipo L



1D + 1B

Superficie interior: 27,98 m²
Superficie terraza: 35,32 m²
Superficie total: 63,30 m²

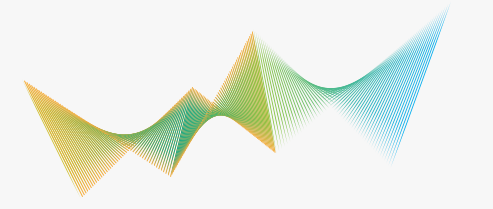
urbani



PLAZA VICTORIA
EDIFICIO



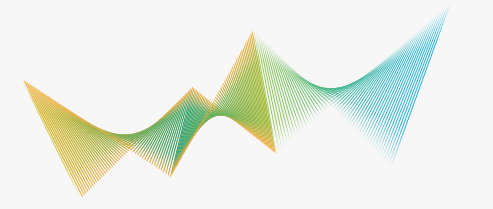
urbani.



PLAZA VICTORIA
EDIFICIO



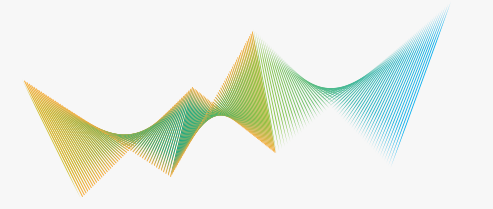
urbani.



PLAZA VICTORIA
EDIFICIO



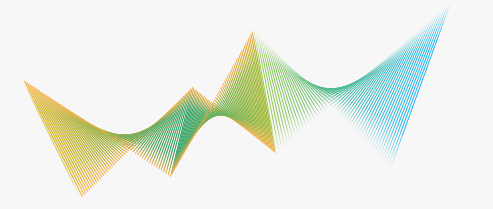
urbani.



PLAZA VICTORIA
EDIFICIO



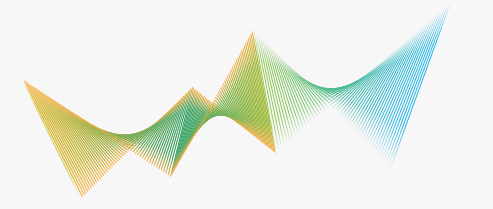
urbani.



PLAZA VICTORIA
EDIFICIO

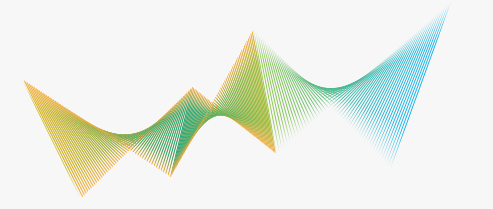


urbani.



PLAZA VICTORIA
EDIFICIO

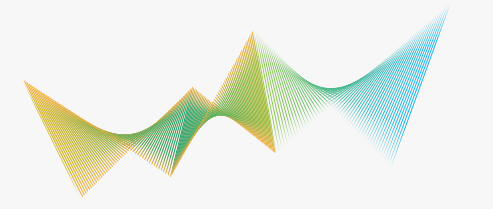
urbani.



PLAZA VICTORIA
EDIFICIO



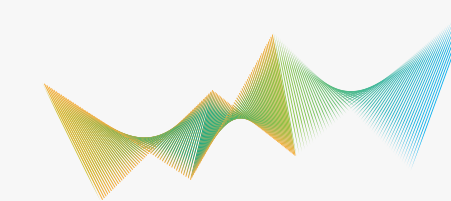
urbani.



PLAZA VICTORIA
EDIFICIO



urbani



PLAZA VICTORIA
EDIFICIO

 ventas@urbani.cl

Síguenos en:    

www.urbani.cl

Las superficies que aquí se muestran son aproximadas y los planos e imágenes representados son de carácter referencial, tanto en los materiales utilizados como en el mobiliario, equipamiento, artefactos y paisajismo en las unidades y en áreas o espacios comunes. Superficie de terrazas corresponden a total construido y son valores aproximados. Lo anterior se informa en virtud de lo señalado en la ley No 19.472. Inmobiliaria Urbani se reserva el derecho a hacer modificaciones y mejoras al proyecto. Valores sujetos a disponibilidad. Para más información visita www.urbani.cl